

LEGENDA ZAŘÍZENÍ

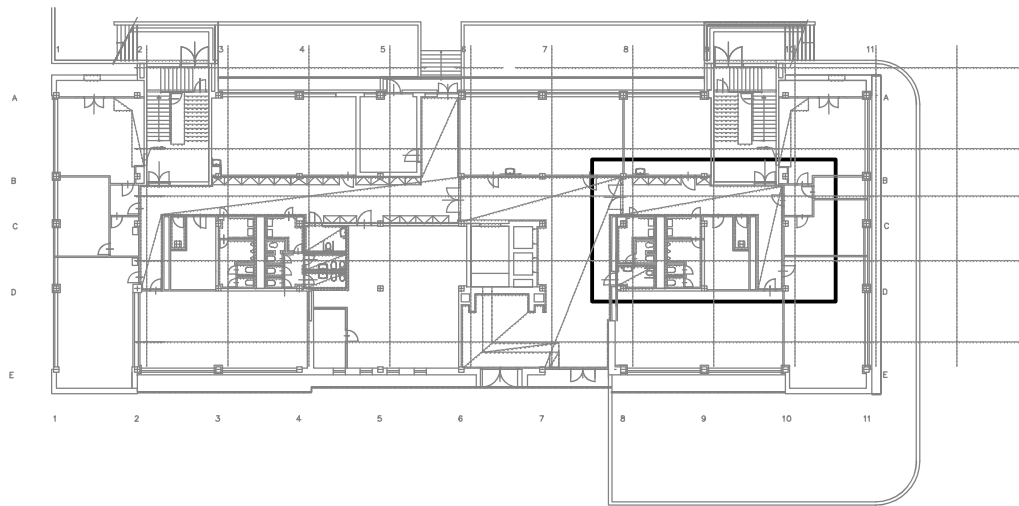
1	ZAŘ. Č. 1 VENKOVNÍ JEDNOTKA CHLAZENÍ (PRO 6.NP ZÁPADNÍ ČÁST) CHLADICÍ VÝKON 22,4 kW ROZMĚR 950*1380*330 mm HMOTNOST 115 kg PŘIKON 8,3 kW NAPÁJENÍ 400 V, 24 A	2	ZAŘ. Č. 2 VENKOVNÍ JEDNOTKA CHLAZENÍ (PRO 6.NP VÝCHODNÍ ČÁST) CHLADICÍ VÝKON 22,4 kW ROZMĚR 950*1380*330 mm HMOTNOST 115 kg PŘIKON 8,3 kW NAPÁJENÍ 400 V, 24 A	3	ZAŘ. Č. 3 VENKOVNÍ JEDNOTKA CHLAZENÍ (PRO 5.NP ZÁPADNÍ ČÁST) CHLADICÍ VÝKON 28 kW ROZMĚR 1090*1625*380 mm HMOTNOST 142 kg PŘIKON 12,44 kW NAPÁJENÍ 400 V, 35 A
4	ZAŘ. Č. 4 VENKOVNÍ JEDNOTKA CHLAZENÍ (PRO 5.NP VÝCHODNÍ ČÁST) CHLADICÍ VÝKON 28 kW ROZMĚR 1090*1625*380 mm HMOTNOST 142 kg PŘIKON 12,44 kW NAPÁJENÍ 400 V, 35 A	5	ZAŘ. Č. 5 VENKOVNÍ JEDNOTKA CHLAZENÍ (CHLAZENÍ SERVEROVEN PRO 1.–2.NP) CHLADICÍ VÝKON 15,5 kW ROZMĚR 940*1210*330 mm HMOTNOST 98 kg PŘIKON 4,13 kW NAPÁJENÍ 400 V, 16,1 A	6	ZAŘ. Č. 6 VENKOVNÍ JEDNOTKA CHLAZENÍ (CHLAZENÁ SERVEROVEN PRO 3.–6.NP) CHLADICÍ VÝKON 22,4 kW ROZMĚR 940*1420*330 mm HMOTNOST 115 kg PŘIKON 6,9 kW NAPÁJENÍ 400 V, 18,4 A
X.1	VNITŘNÍ NÁSTĚNNÁ JEDNOTKA CHLAZENÍ CHLADICÍ VÝKON 2,2 kW ROZMĚR (ŠxVxH) 818*316*189 mm HMOTNOST 8,2 kg PŘIKON 30 W NAPÁJENÍ 230 V	X.2	VNITŘNÍ NÁSTĚNNÁ JEDNOTKA CHLAZENÍ CHLADICÍ VÝKON 2,8 kW ROZMĚR (ŠxVxH) 818*316*189 mm HMOTNOST 8,2 kg PŘIKON 30 W NAPÁJENÍ 230 V	X.3	VNITŘNÍ NÁSTĚNNÁ JEDNOTKA CHLAZENÍ CHLADICÍ VÝKON 3,6 kW ROZMĚR (ŠxVxH) 818*316*189 mm HMOTNOST 8,2 kg PŘIKON 30 W NAPÁJENÍ 230 V
X.4	VNITŘNÍ NÁSTĚNNÁ JEDNOTKA CHLAZENÍ CHLADICÍ VÝKON 6,8 kW ROZMĚR (ŠxVxH) 1065*298*243 mm HMOTNOST 12,5 kg PŘIKON 51 W NAPÁJENÍ 230 V	X.5	VNITŘNÍ NÁSTĚNNÁ JEDNOTKA CHLAZENÍ CHLADICÍ VÝKON 9,3 kW ROZMĚR (ŠxVxH) 1279*345*229 mm HMOTNOST 19 kg PŘIKON 66 W NAPÁJENÍ 230 V	X.6	VNITŘNÍ NÁSTĚNNÁ JEDNOTKA CHLAZENÍ CHLADICÍ VÝKON 5,6 kW ROZMĚR (ŠxVxH) 1065*298*243 mm HMOTNOST 12,5 kg PŘIKON 48 W NAPÁJENÍ 230 V
7	ZAŘ. Č. 7 VENKOVNÍ JEDNOTKA CHLAZENÍ (CHLAZENÁ SERVEROVEN PRO 528, 529) CHLADICÍ VÝKON 12,1 kW ROZMĚR 940*998*330 mm HMOTNOST 79 kg PŘIKON 3,9 kW NAPÁJENÍ 230 V, 24 A	X.6	VNITŘNÍ NÁSTĚNNÁ JEDNOTKA CHLAZENÍ CHLADICÍ VÝKON 4,5 kW ROZMĚR (ŠxVxH) 1065x298x243 mm HMOTNOST 12,5 kg PŘIKON 47 W NAPÁJENÍ 230 V	X.7	VNITŘNÍ NÁSTĚNNÁ JEDNOTKA CHLAZENÍ CHLADICÍ VÝKON 6,8 kW ROZMĚR (ŠxVxH) 1065x298x243 mm HMOTNOST 12,5 kg PŘIKON 53 W NAPÁJENÍ 230 V


LEGENDA

- CHLADIVOVÉ POTRUBÍ Cu (KAPALINA/PLYN) VČ. IZOLACE
- ODBOČKY POMOCÍ Y ROBOČOVAČŮ (REFNET)
DLE VÝROBCE ZAŘÍZENÍ
BUDE POUŽITO PŘEDIZOLOVANÉ CHLADIVOVÉ
MĚDĚNÉ POTRUBÍ:
- PŘEHLED POUŽITÉ ROZMĚROVÉ ŘADY:
- 6 – 1/4" (6,35x0,8)
10 – 3/8" (9,52x0,8)
12 – 1/2" (12,7x0,8)
16 – 5/8" (15,88x1)
18 – 3/4" (19,05x1)
22 – 7/8" (22,2x1)
28 – 1 1/8" (28,58x1)

LEGENDA MÍSTNOSTÍ PRO 1.NP:

Č. MÍSTNOSTI	NÁZEV MÍSTNOSTI	VÝMĚRA M²
101	schodiště I	39,6
102	schodiště II	39,6
103	chodba	136,8
104a	wc ženy	9,0
104b	wc muži	12,5
105	úklid	2,7
106a	wc ženy	15
106b	wc muži	12,5
107	úklid	2,7
108	dílna údržby el.	37,3
109	plynoměr	6
110	chodba	5
111	vodoměr čerp.stan.RO	21,4
112	vstupní hala	85
113	učebna keramiky	103,0
114	aku baterie	22,2
115	předsíň	6,3
116	chodba	5
117	rozvodna NN	37,1
118	spisovna	16,2
119	větrání chůc	7,8
120	větrání chůc	7,8
121	chill out	60
122	laboratoř KTVS	23,9
123	hyg. kabinka	3,5
124	hyg. kabinka	3,5
125	bezabříerové wc	5,9
130	laboratoř KTVS	69,0
131	laboratoř dig. gram	37,1
132	serverovna	16,2
133	bezbariérové wc	53,4
140	učebna	53,4
141	učebna	64,8
142	učebna	64,8
143	učebna	53,4
144	sklad mobiliáře	5,6
145	sklad mobiliáře	5,6



Investor:	Univerzita Jana Evangelisty Purkyně v Ústí nad Labem, Pasturova 3544/1, Ústí nad Labem-centrum, 40001 Ústí nad Labem	 DIGITRONIC CZ s. r. o. Simkova 904, 500 03 Hradec Králové www.digitronic.cz, tzb@digitronic.cz		
Místo stavby:	Univerzita Jana Evangelisty Purkyně v Ústí nad Labem k.ú. Kříše(775053), p.č. 1278/2, 1284/1, 1284/2, 1284/6, 1286/2			
Zodp. projektant:	Ing. Jan DINGA		Shupeř PD: DPS	
Vypracoval:	Ing. Petr VANICKÝ, Ing. Jitka FLEGLOVÁ		Datum: 05/2022	
Část:	CHLAZENÍ	Zakázka číslo: 4348	Revize: 00	
Akce:	Rekonstrukce budovy kateder a UJEP - Rekonstrukce auly a výstavního koridoru		Paré:	Formát: A3x3
Obsah:	1. ETAPA - REKONSTRUKCE BUDOVY KATEDER PŮDORYS 1.NP			Měřítko: 1:50
				Číslo výkresu: D.1.4.B02